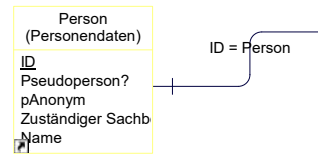


von:	<input type="text" value="bv2rovon"/>	bis:	<input type="text" value="bv2robis"/>
Beschäftigungsverhältnis		<input type="text" value="bv2robeschaeftigung"/>	

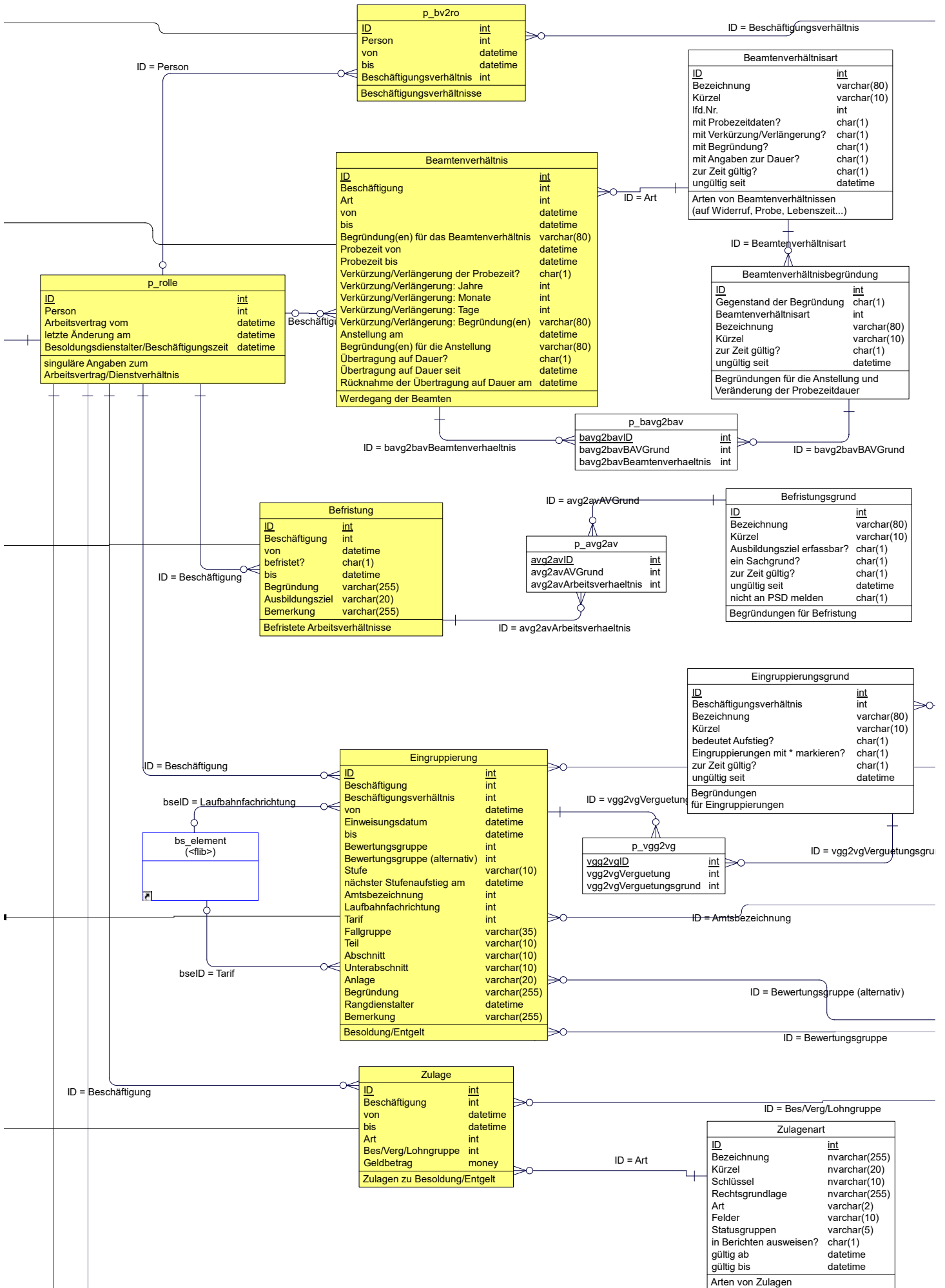
Beamtenverhältnis ...	<input type="text" value="bavart"/>	von:	<input type="text" value="bawon"/>	bis:	<input type="text" value="bavbis"/>
Begründung...	<input type="text" value="bavbgruende_r"/>				
<b>Probezeit</b>			<b>Anstellung</b>		
von: <input type="text" value="bavprobezeitvo"/> bis: <input type="text" value="bavprobezeitbi:"/>			am: <input type="text" value="bavanstellunga"/>		
<b>Verkürzung/Verlängerung</b>			Begründung... <input type="text" value="bavsgruende_r"/>		
<input type="radio"/> Verkürzung <input type="radio"/> Verlängerung <input type="radio"/> Standard					
<input type="text" value="bavan"/> Jahr(e) und <input type="text" value="bavanr"/> Monat(e) und <input type="text" value="bavanr"/> Tag(e)					
Begründung... <input type="text" value="bavagruende_r"/>			<b>Dauer des Beamtenverhältnisses</b>		
			<input type="checkbox"/> Übertragung auf Dauer am: <input type="text" value="bavaufdauersei"/>		
			Rücknahme am: <input type="text" value="bavruecknahm"/>		

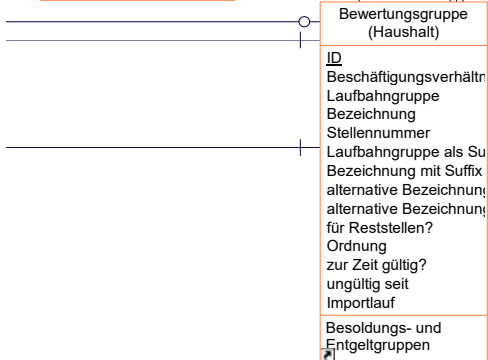
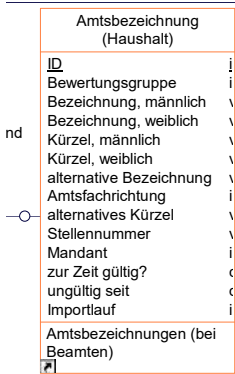
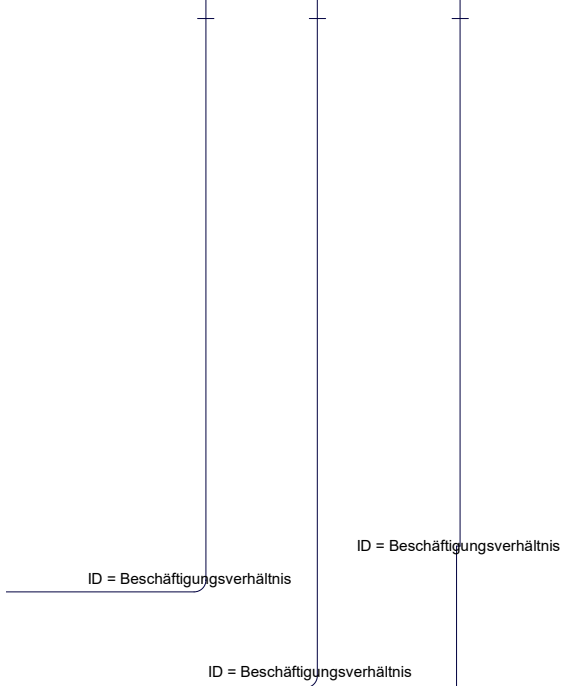
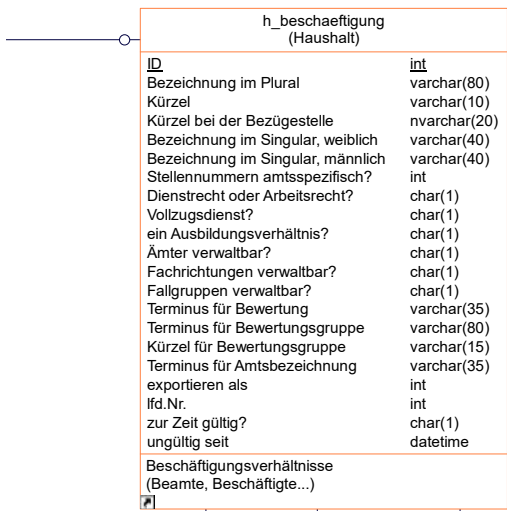


von:	<input type="text" value="awon"/>	<input type="radio"/> befristet <input type="radio"/> unbefristet <input type="radio"/> nicht aktiv	bis:	<input type="text" value="avbis"/>
Begründung...	<input type="text" value="avgruende_r"/>			
Bemerkungen:	<input type="text" value="avbemerkung"/>			
Ausbildungsziel: <input type="radio"/> Angestellte <input type="radio"/> Facharbeiter <input type="radio"/> entfällt				

Eingruppierung mit Wirkung vom:	<input type="text" value="vg2rovon"/>	Einweisung mit Wirkung vom:	<input type="text" value="vg2roeinweisung"/>	gültig bis:	<input type="text" value="vg2robis"/>
Bewertungsgruppe	<input type="text" value="f_vgBezeichnung_R(vg2ro\"/>				
alternative Eingruppierung	<input type="text" value="f_vgBezeichnung_R(vg2ro\"/>				
Stufenermittlung	Stufe:	<input type="text" value="vg2rosti"/>	Festsetzungsbescheid	nächstmögliche Stufensteigerung:	<input type="text" value="vg2rostufenaufsti"/>
Dienst-/Amtsbezeichnung	<input type="text" value="f_amKuerzel4vg2ro(vg2roI"/>				
Fachrichtung/Schwerpunkt	<input type="text" value="vg2rofachrichtung"/>				
<b>Tarif und Fallgruppe</b>					
<input type="text" value="vg2rotarif"/>	<input type="text" value="vg2rofall"/>	Teil:	<input type="text" value="vg2roteil"/>	Abschnitt:	<input type="text" value="vg2roabs"/>
		Unterabschnitt:	<input type="text" value="vg2rouab"/>	Anlage:	<input type="text" value="vg2roa"/>
Begründung..	<input type="text" value="vg2rogrund_r"/>				
Rangdienstalter:	<input type="text" value="vg2rorda"/>				
Bemerkung:	<input type="text" value="vg2robemerkung"/>				

von:	<input type="text" value="zvon"/>	bis:	<input type="text" value="zbis"/>
Art der Zulage	<input type="text" value="zzulagentyp"/>		
Bes/Entg-Gruppe	<input type="text" value="f_vgBezeichnung_R("/>	und / oder Geldbetrag:	<input type="text" value="zbetrag"/>





von:	f2rovon	bis:	f2robis
Funktion...	f2rofunktion		
Zusatz...	f2rofzusatz		

Schreiben:	d2rovorlage
vom:	d2roam
Bemerkung:	d2robem

<b>Dokument</b>	
wählen und in die Datenbank speichern	
öffnen	
Bezeichnung:	d2robezeichnung
Quelle:	d2roquelle
gespeichert am:	d2roam
Bemerkungen:	d2robem

